

良嘉体育模拟网球安装流程

第一步・外观

- 1.需要搭建架子或者一个封闭的空间
- 2.场地要注意遮光，避免阳光直射，预防紫外线



第二步・安装幕布

- 1.幕布需要四周固定，直到幕布不出现褶皱为止。

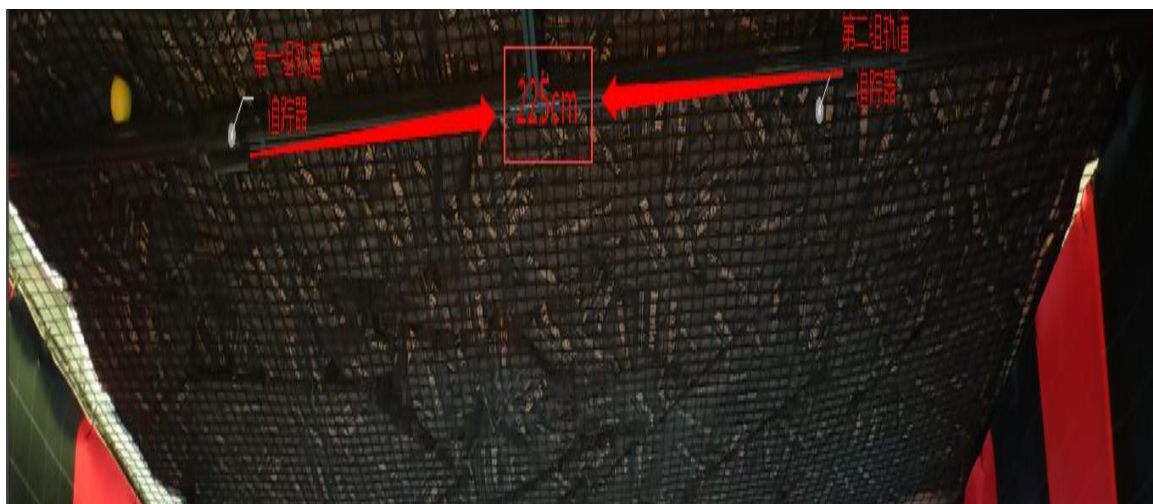


第三步 • 轨道追踪器

1. 轨道追踪器分四个，每两个为一组。
2. 两个追踪器之间的间距为 3CM—5CM。



3. 两组轨道追踪器之间的间距为 225CM。



4. 每个轨道追踪器都配备有电源和电源延长线。
5. 追踪器的电源直接接入 220V 插线板。

第四步 • 轨道捕捉器

1.轨道捕捉器安装至幕布正对面 7.5M—9M 处，高度要与幕布平行。



2. 轨道捕捉器分电源线与信号线





第五步 • 安装侧投投影仪

1. 投影仪侧投位置。

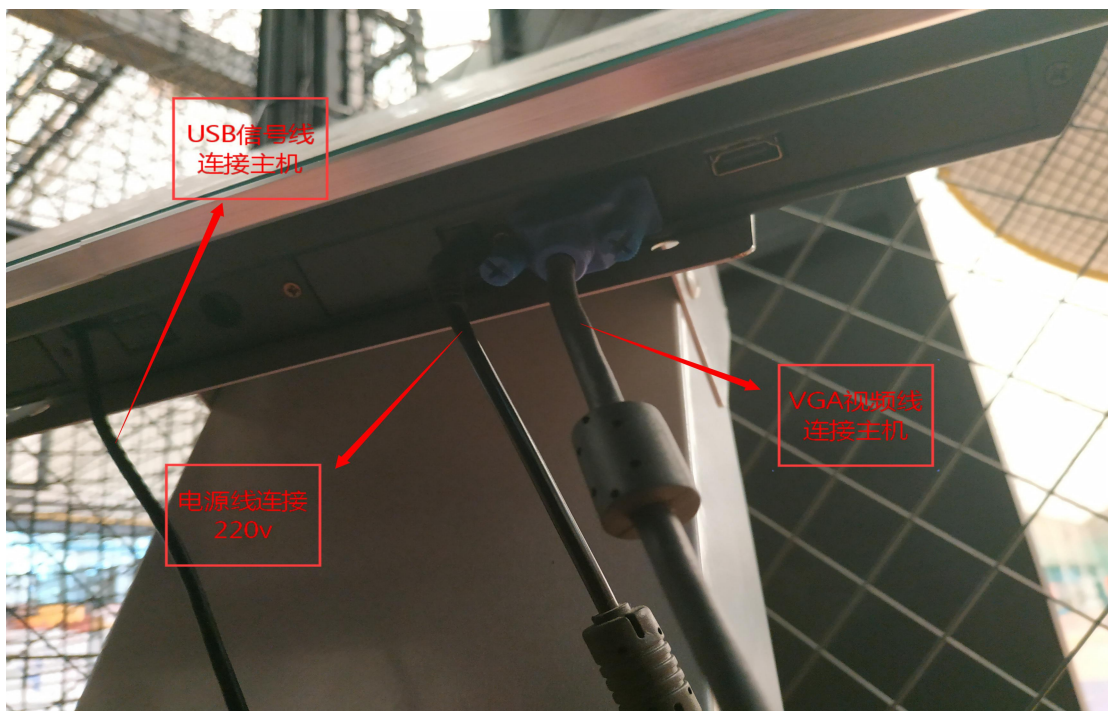


2.投影仪连接线分：HDMI 线与电源线。

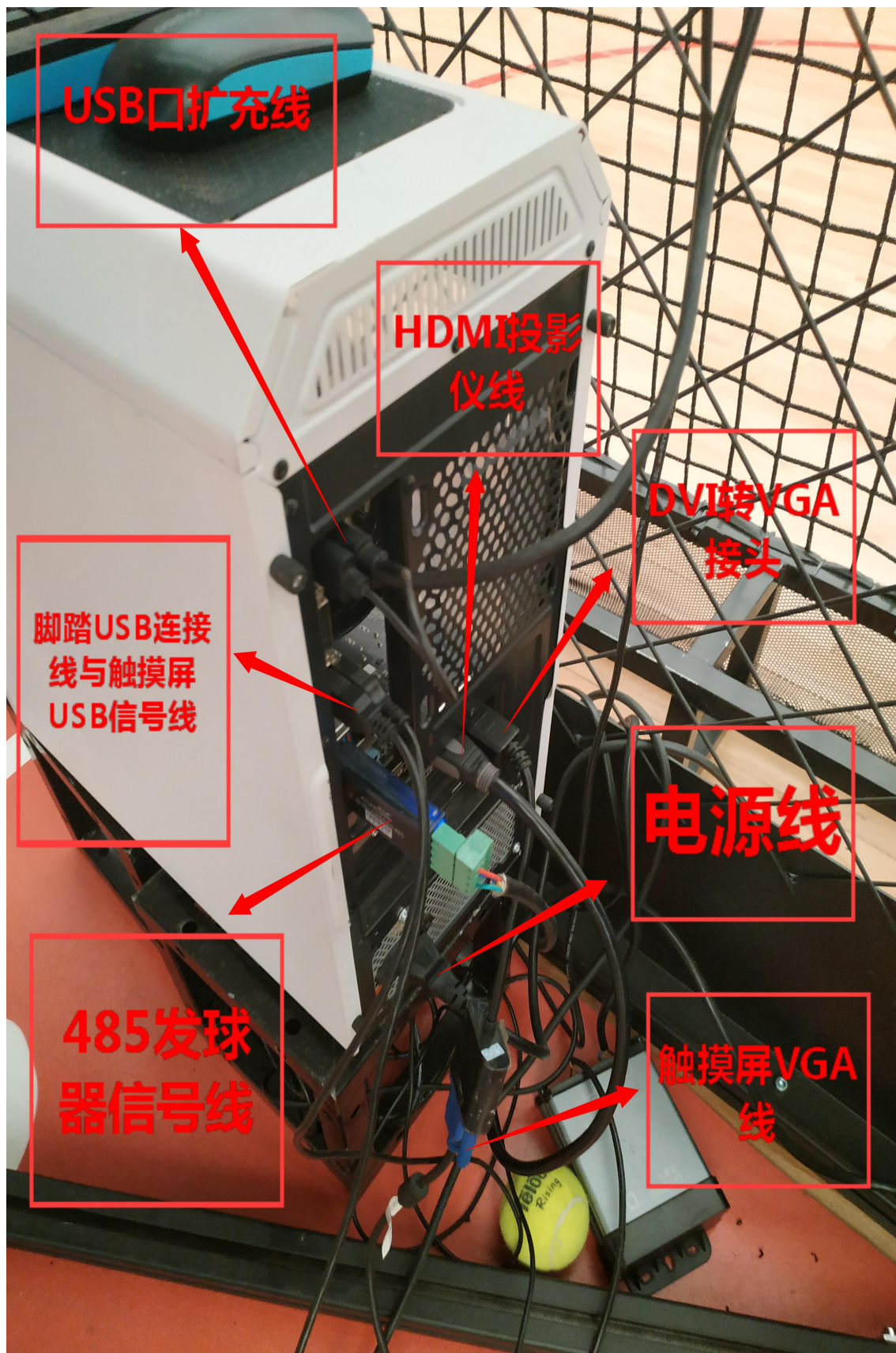


第六步 • 安装触摸屏

1. 触摸屏连接线分为：电源线、VGA 视频线、USB 信号线。



第七步 • 电脑主机



第八步 • 发球器

